

Se conduit avec le permis de voiture catégorie B !



Performances

Hauteur de travail max.	24.50 m
Hauteur de plancher max.	22.50 m
Déport max.	16.50 m
Inclinaison admissible pour travailler	5 °

Plate-forme

Largeur x Longueur	0.70 x 1.40 m
Capacité	230 kg
Utilisateurs	2 pers.
Rotation	2 x 85 °
Prise électrique	220 V

Dimensions

Longueur	7.68 m
Largeur hors tout	2.20 m
Hauteur	3.02 m
Empattement	2.90 m
Poids	3'500 kg

Stabilisation

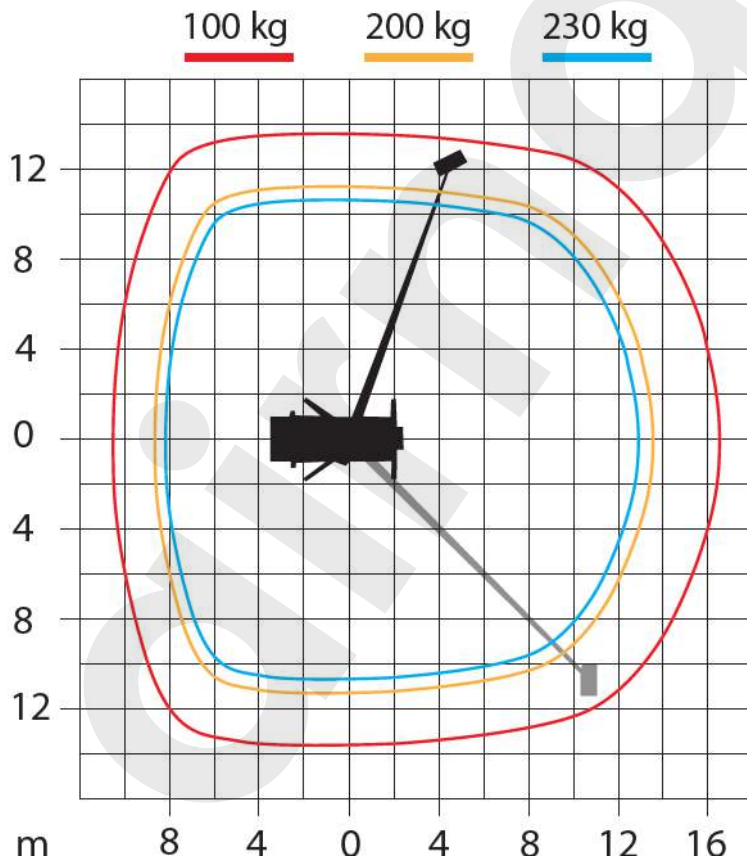
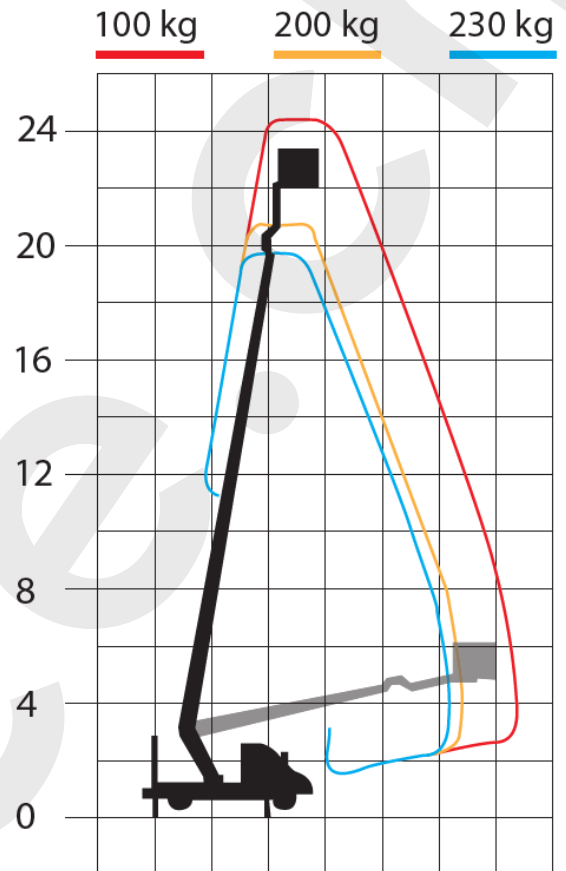
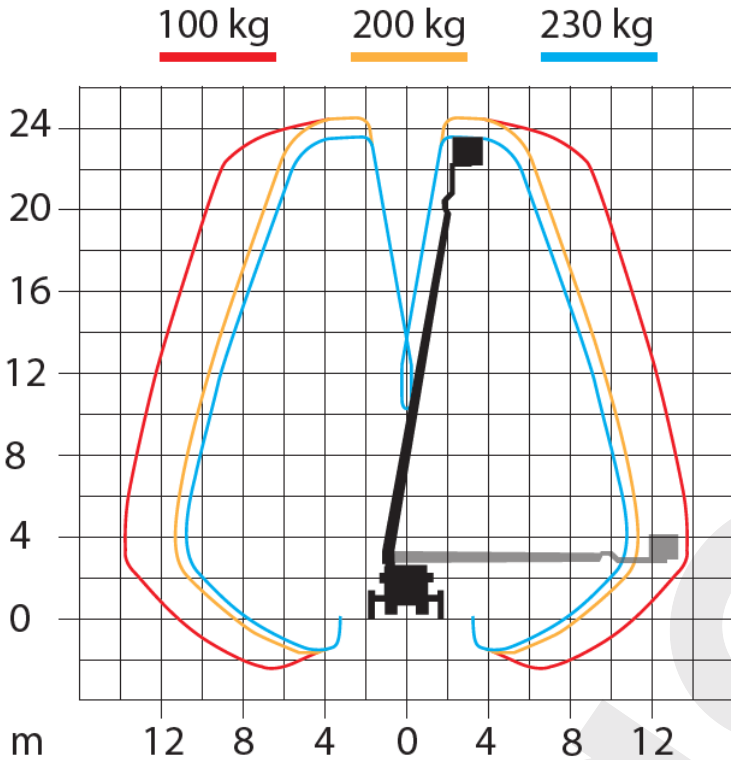
Maximale	3.66 m
Moyenne	2.93 m
Minimale	2.20 m

Motorisation

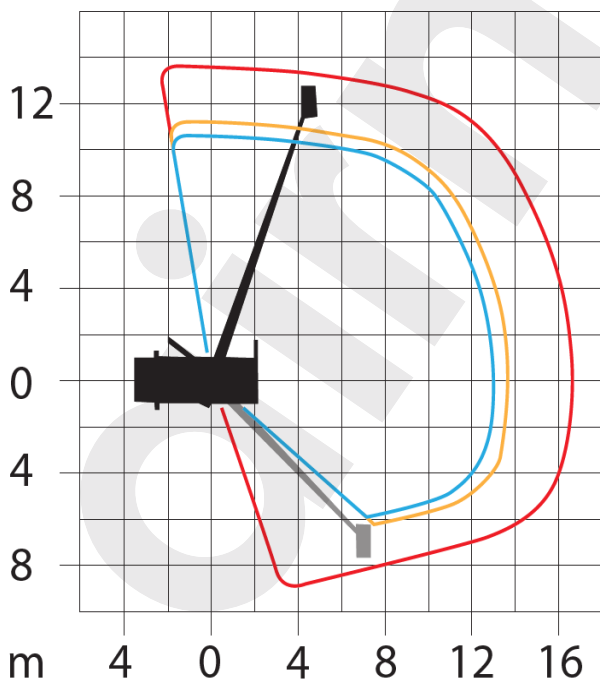
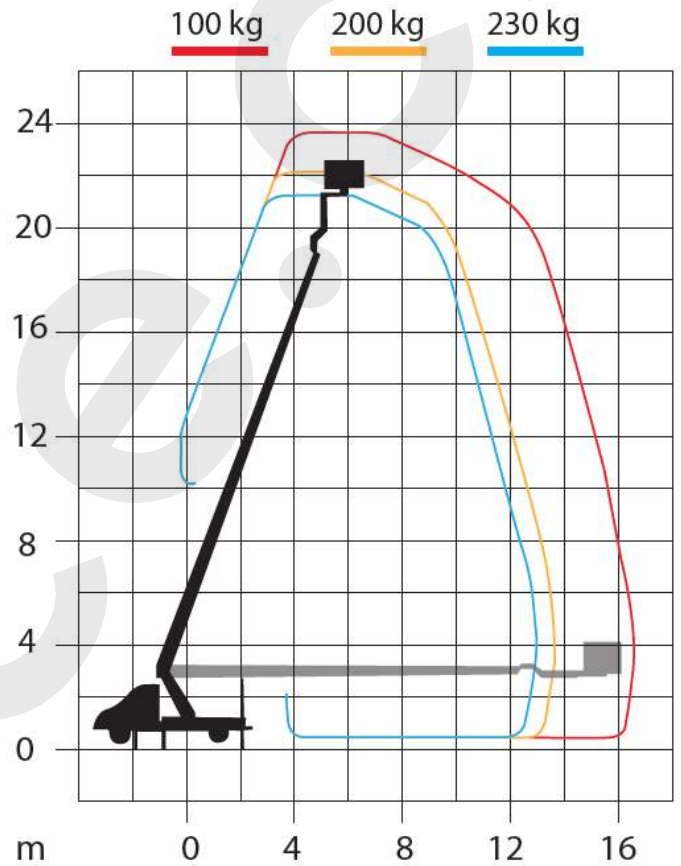
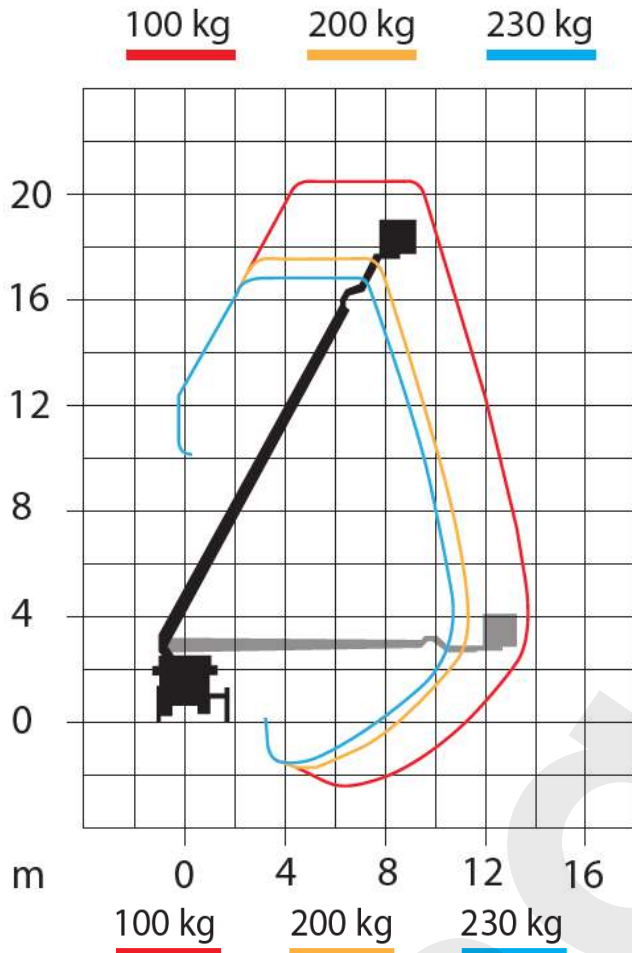
Thermique	Diesel
-----------	--------



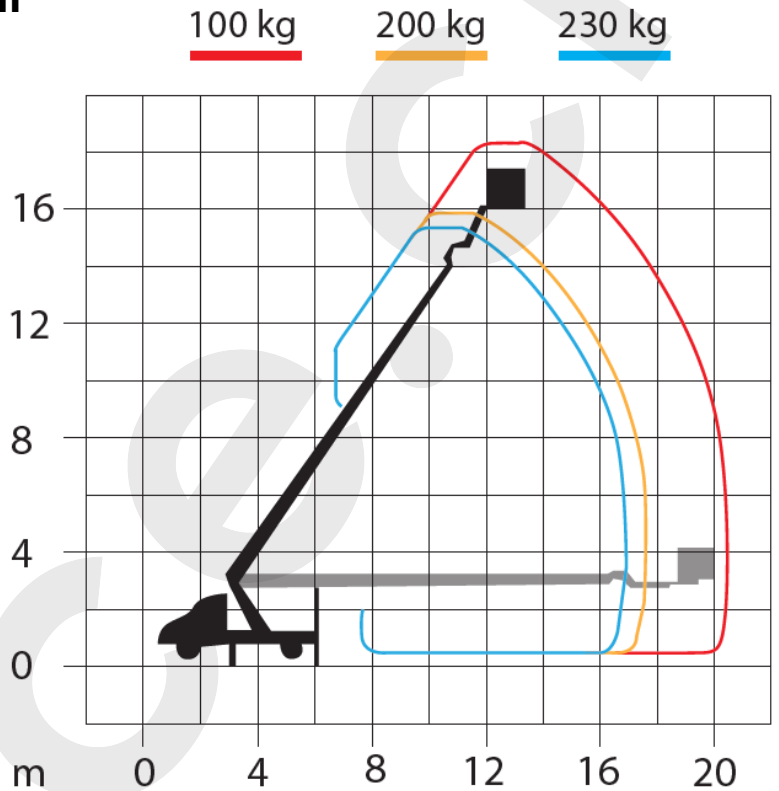
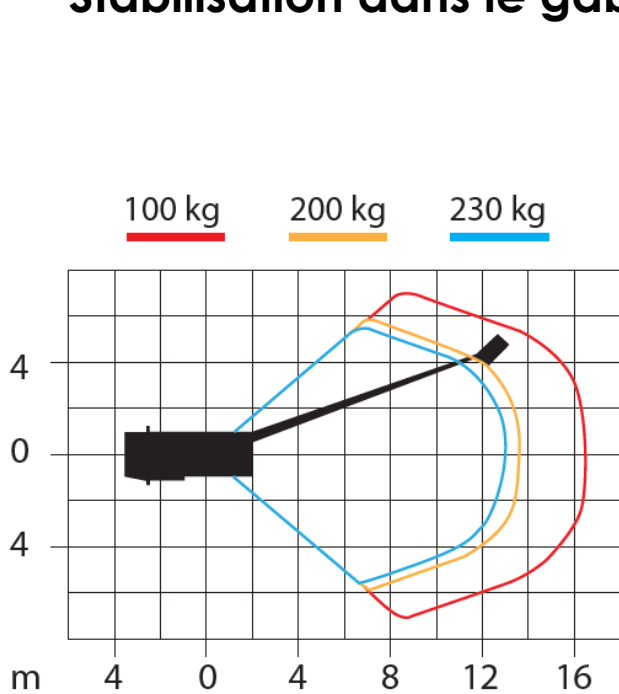
Stabilisation maximale



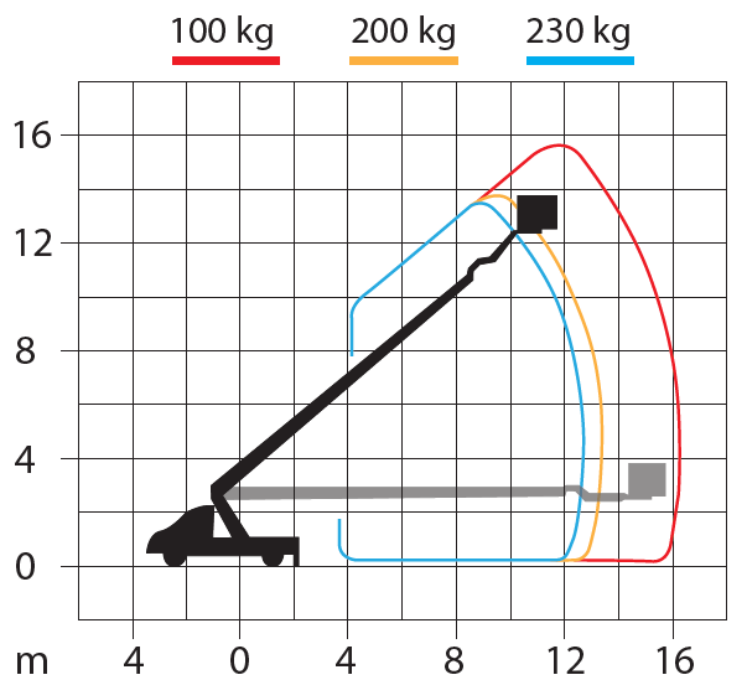
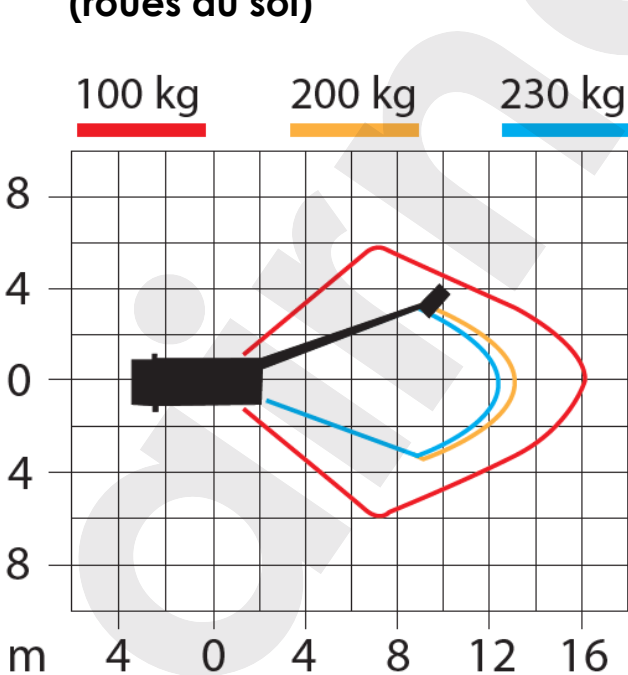
Stabilisation latérale (gauche ou droite)



Stabilisation dans le gabarit

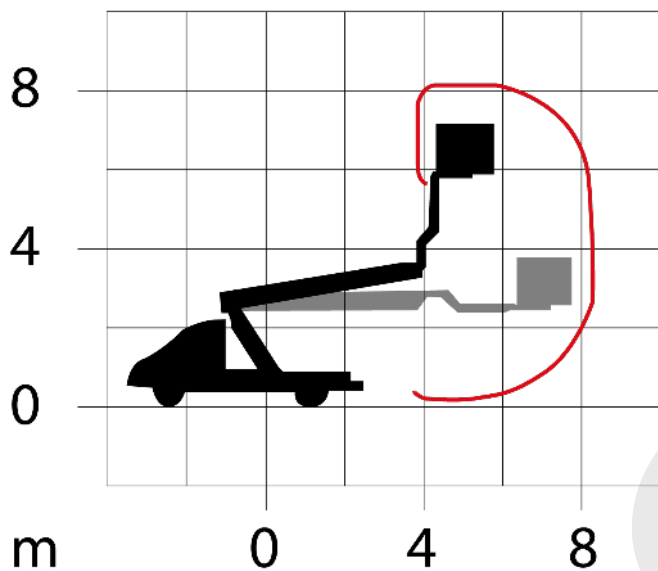


Stabilisation rapide dans le gabarit (roues au sol)



Sans stabilisation

230 kg



230 kg

