



Performances

Hauteur de travail max.	40.30 m
Hauteur de plancher max.	38.30 m
Déport max	19.90 m
Rotation de la tourelle (continue)	360 °

Plate-forme

Largeur x Longueur	0.91 x 2.44 m
Capacité	450 kg
Utilisateurs	3 pers.
Rotation	180 °
Prise électrique	ND

Dimensions

Largeur essieux rentrés	2.49 m
sortis	3.81 m
Longueur nacelle repliée (E) pos. transp.	11.46 m
Hauteur (D)	3.05 m
Empattement (F)	3.81 m

Déport du contrepoids	0.91 m
Poids de la machine à vide	21'000 kg
Pression au sol	7.03 kg/cm ²

Déplacement

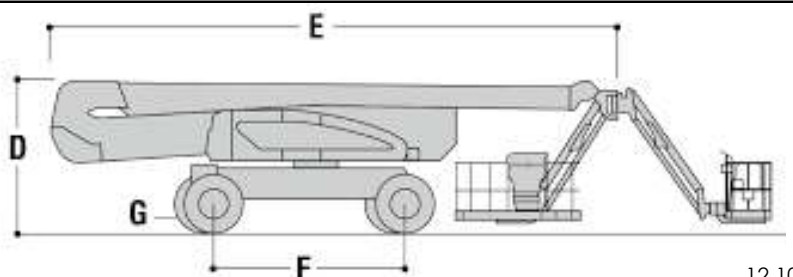
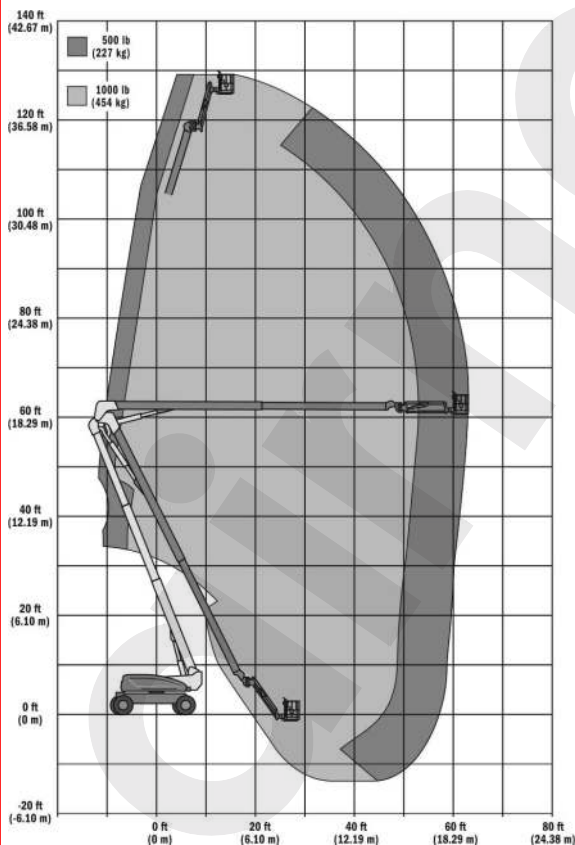
Roues	4x4
Garde au sol	0.30 m
Vitesse de déplacement	5.2 km/h
Pente admissible	45 %
Rayon de braquage (externe)	ND

Motorisation

Thermique	Diesel
-----------	--------

Permis

Formation nacelle	Catégorie 3b
-------------------	--------------



12.10.23