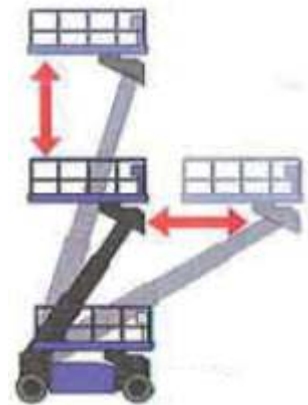


**Grand panier avec  
charge utile de 800kg !**



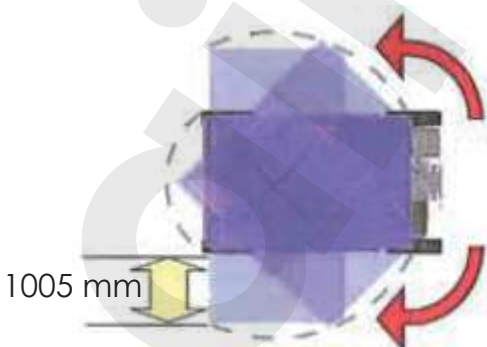
**Système de contrôle horizontal et  
vertical du mouvement**

Système idéal  
pour les travaux  
aériens en continu.



**Pente franchissable de 45%**

**Grande plateforme équipée d'un  
système de rotation de 180°**



90° à droite

90° à gauche



## Performances

Hauteur de la plate-forme max.	<b>9.3 m</b>
Charge utile max.	<b>800 kg</b>
Déport max.	<b>7.6 m</b>
Angle du télescope	<b>de -5° à 70°</b>
Vitesse max.	<b>7.2 km/h</b>
Passage de pente	<b>45 %</b>
Rayon de braquage min.	<b>6 m</b>

## Dimensions

Dimension du panier (larg. x long. x haut.)	<b>202 x 317 x 110 cm</b>
Longueur du télescope	<b>3.51 à 7.63 m</b>
Garde au sol min.	<b>34 cm</b>

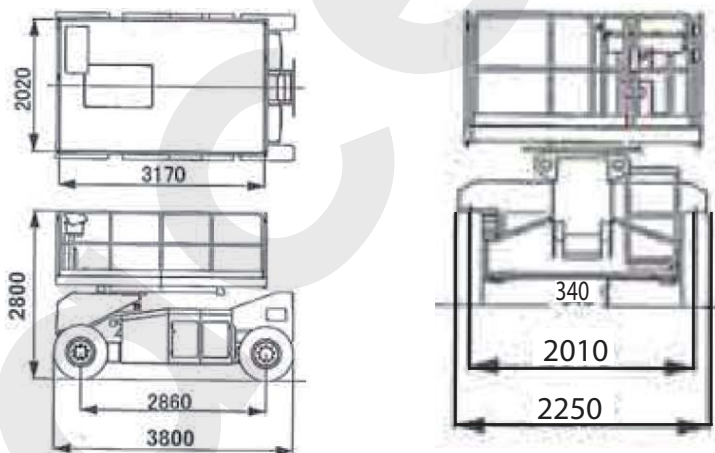
## Poids

Poids de la machine	<b>6'830 kg</b>
---------------------	-----------------

## Motorisation

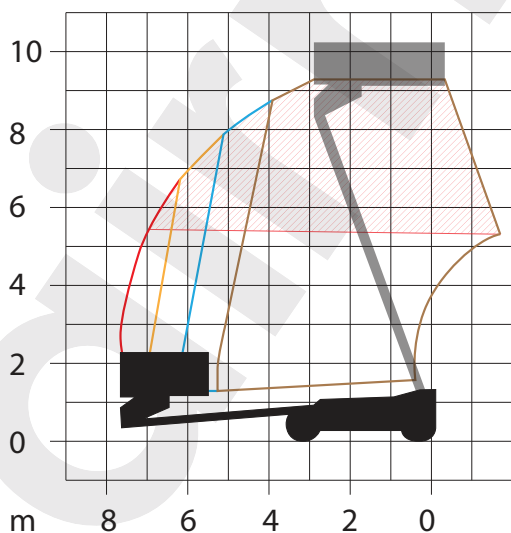
Diesel	
--------	--


## Diagrammes de travail



Angle d'inclinaison : en dessous de 3° de pente

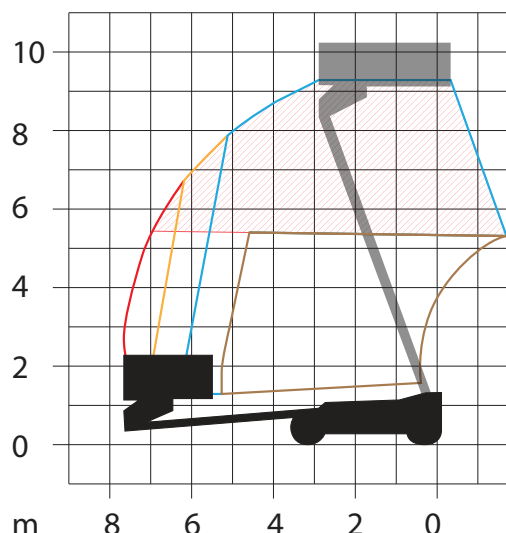
100 kg   200 kg   500 kg   800 kg




 Dépl. impossible

Angle d'inclinaison : de 3 à 5° de pente

100 kg   200 kg   500 kg   800 kg



 Dépl. impossible