



Performances

Hauteur de travail max.	14 m
Déport maximal	8.70 m
Limite de la rotation tourelle	-180° / +180°
Dimensions plate-forme	180 x 93 cm
Charge utile	400 kg

Mode rail

Pente max.	4%
Dévers max.	20 cm
Vitesse max. (en travail)	5 km/h
Vitesse max. (en dépl.)	16 km/h

Mode tout-terrain

Type de chenilles	caoutchouc
Vitesse max.	1.5 km/h
Pente franchissable	45%

Dimensions de transport

Largeur	2.18 m
Longueur	6.40 m
Hauteur	3.10 m
Poids	12'000 kg

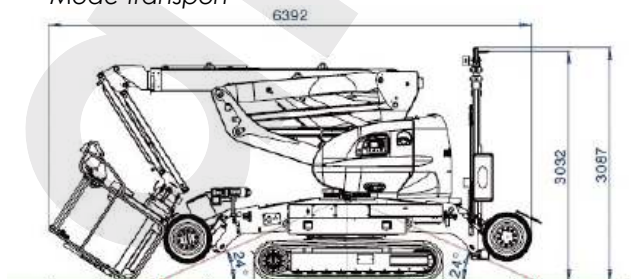
Motorisation

Carburant	diesel
Filtre à particules	oui

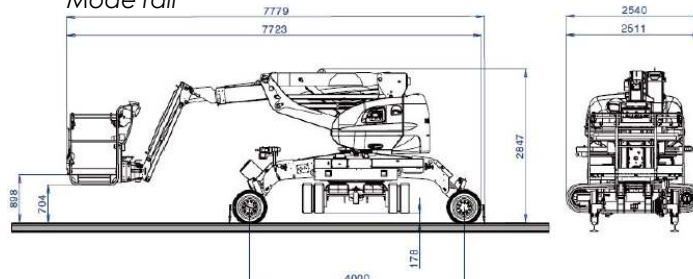
Options

Mât de mesure

Mode transport

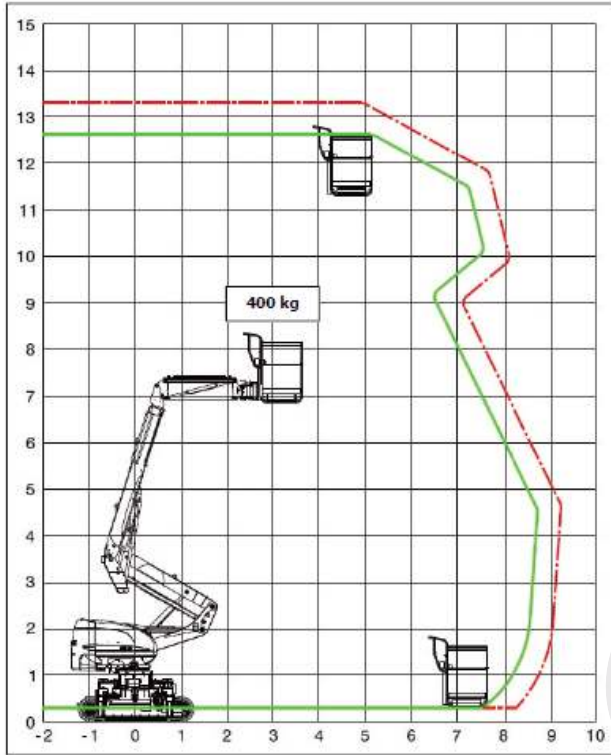


Mode rail

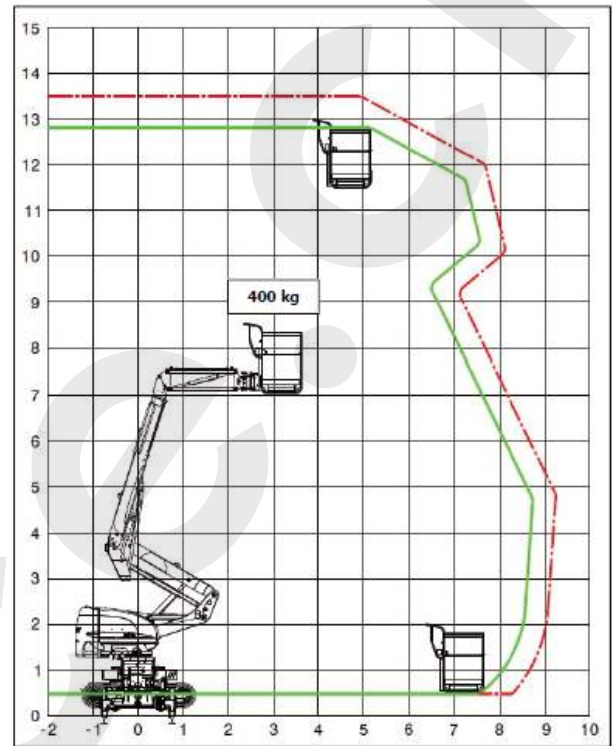


29.10.2019

1. Mode tout-terrain : sans dévers



2. Mode rail : sans dévers



3. Mode rail et tout-terrain : dévers de 20 cm

