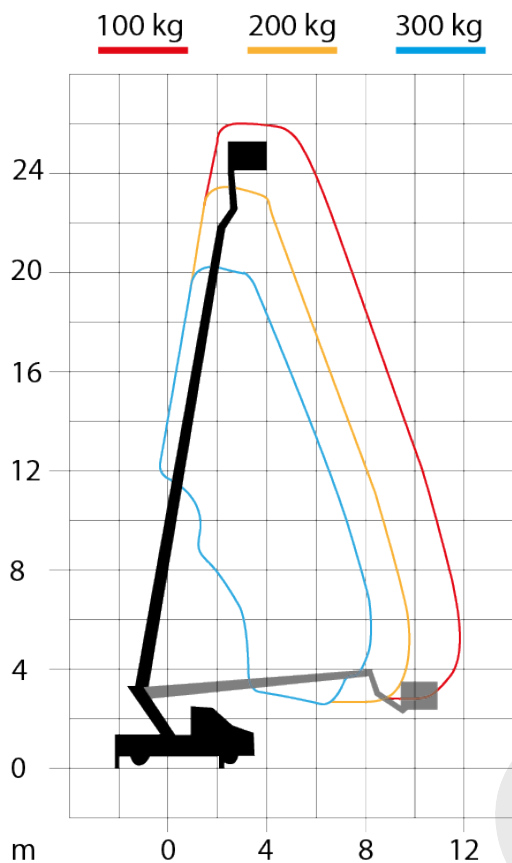


Se conduit avec permis de voiture catégorie B !



Performances

Hauteur de travail max.	26 m
Hauteur de plancher max.	24 m
Déport maximal	16.10 m
inclinaison admissible pour travailler	5°
Rotation du bras principal	2 x 225°
Angle d'ouverture du JIB	185°
Rotation de la nacelle	2 x 85°
Charge utile max.	295 kg
Prise électrique dans la plate-forme	230 V
Plate-forme (longueur x largeur x hauteur)	1.60 x 0.70 x 1.10 m

Stabilisation

Etroite (dans le gabarit du véhicule)	2.30 m
Sur un seul côté du véhicule (2 stab. hors gabarit)	3.10 m
Large (4 stabilisateurs sortis)	3.85 m

Dimensions

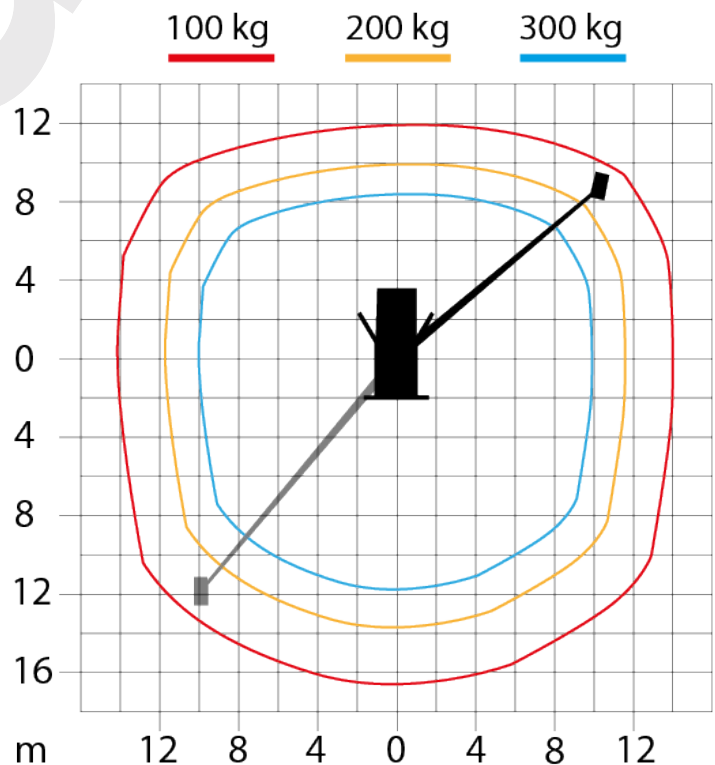
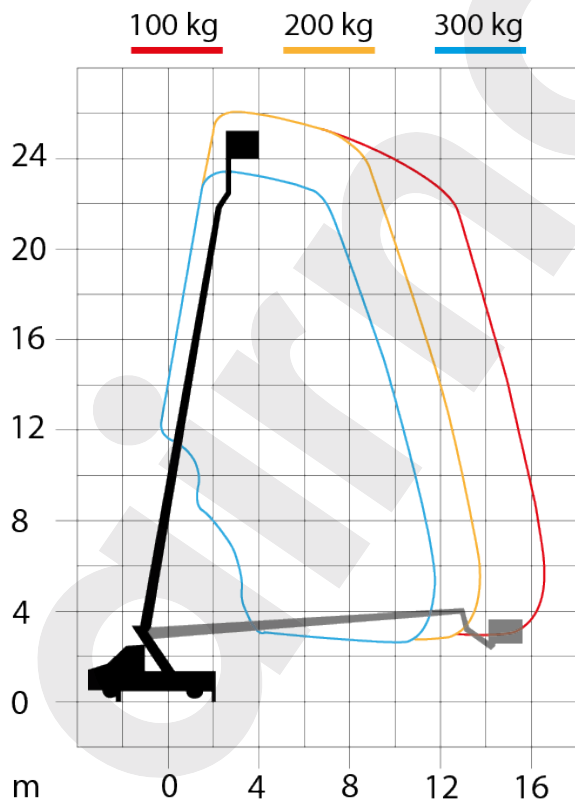
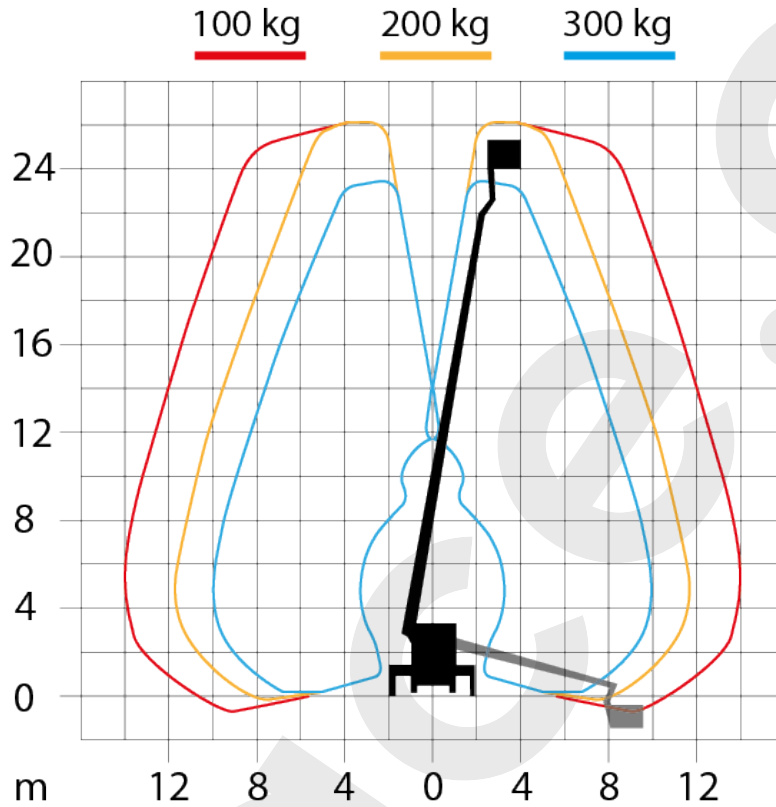
Longeur du véhicule	7.86 m
Largeur du véhicule	2.34 m
Hauteur du véhicule	3.07 m
Empattement du véhicule	3.67 m

Poids	3'500 kg
-------	----------

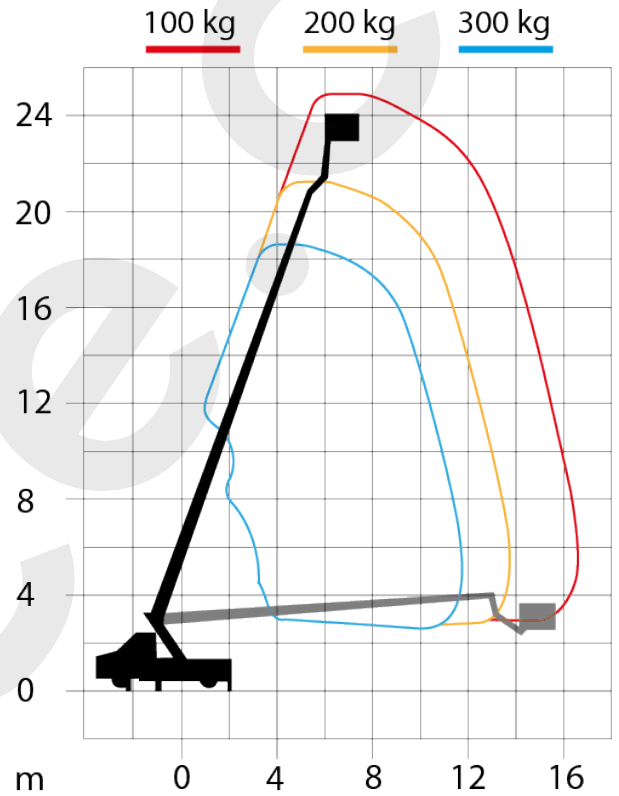
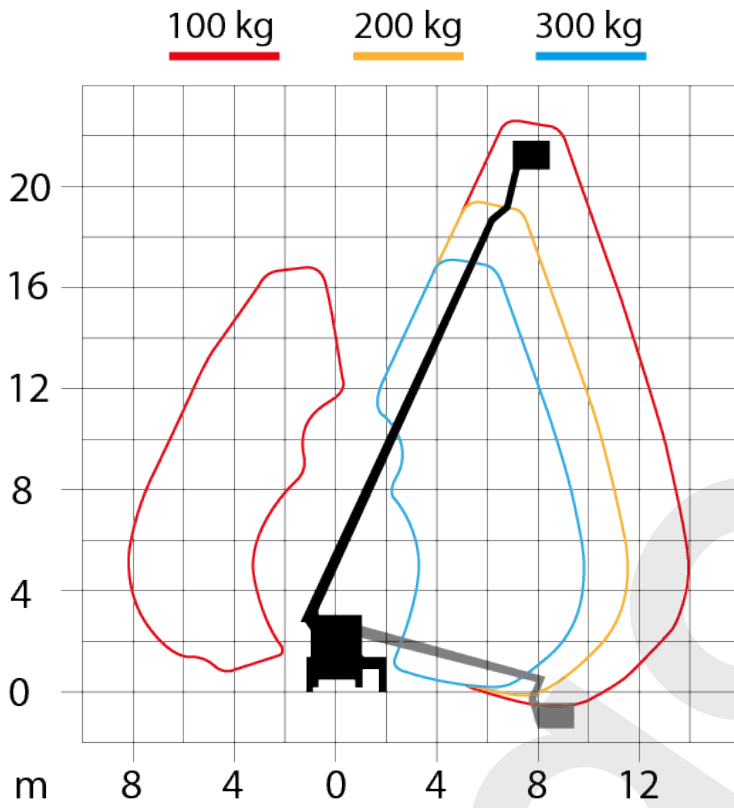


31.12.2020

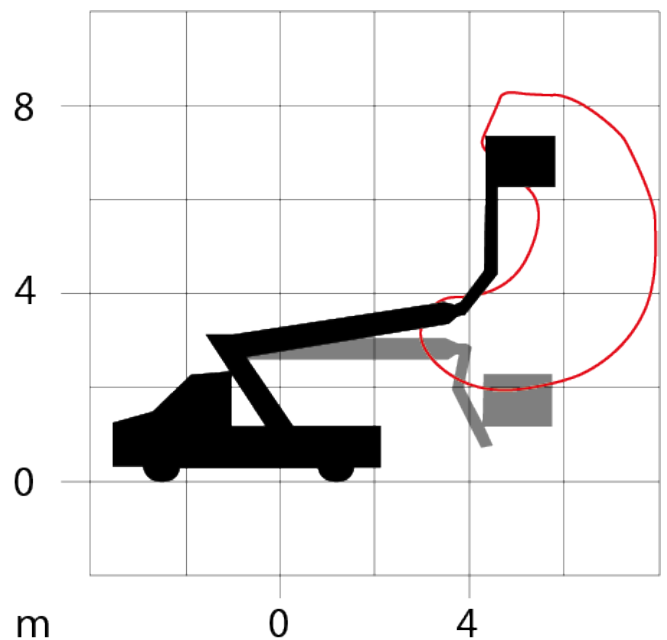
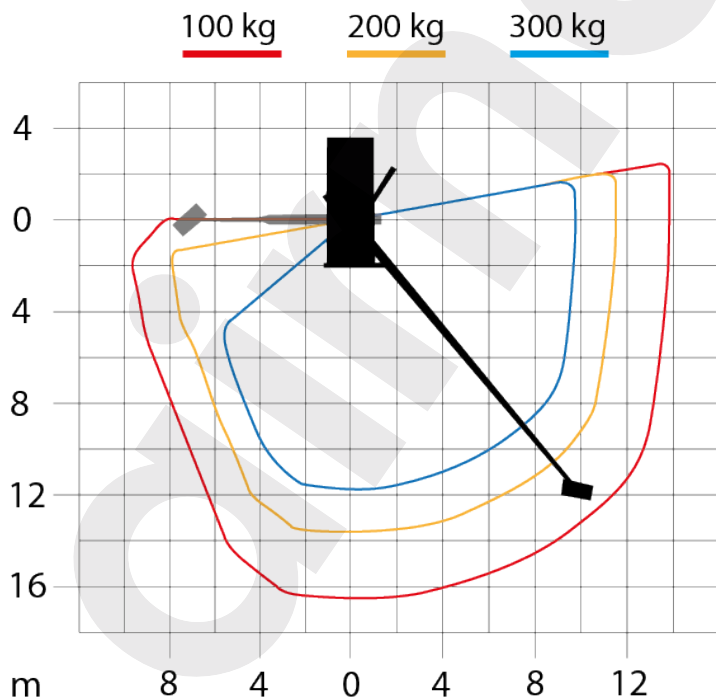
Stabilisation large (4 stab. sortis) :



Stabilisation latérale (gauche ou droite) :

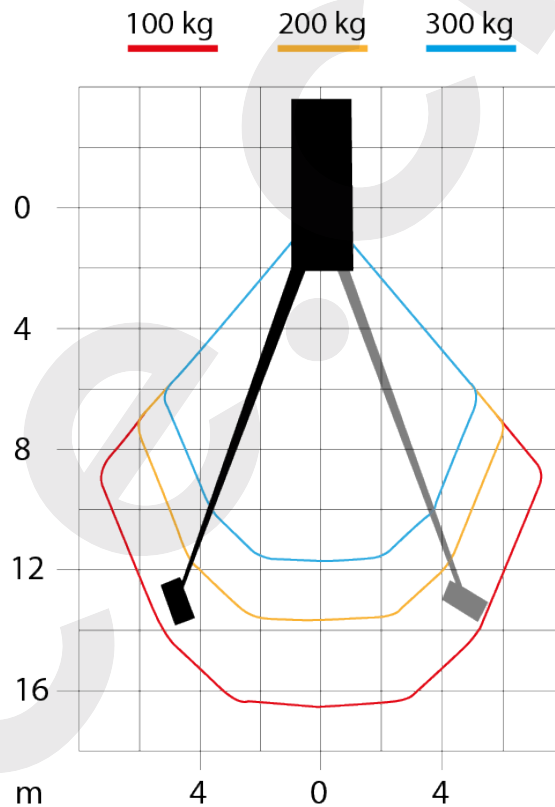
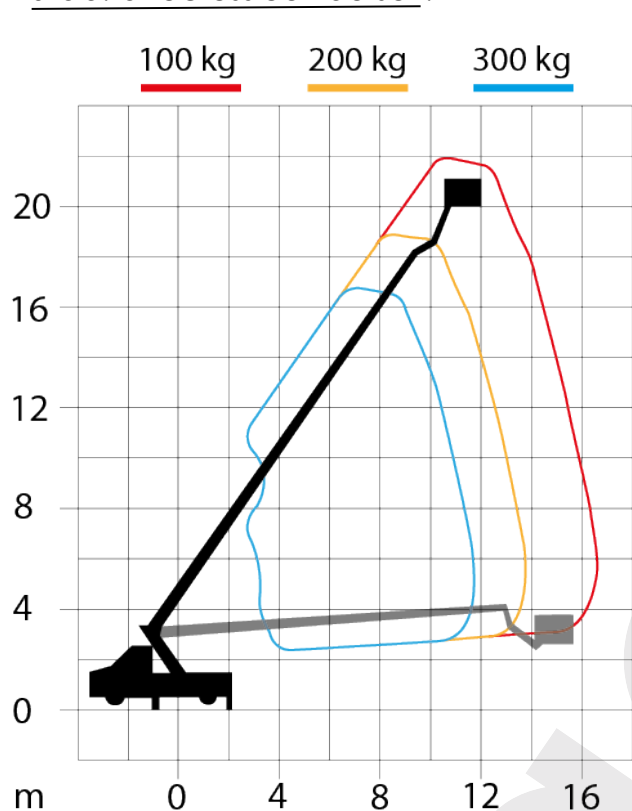


Sans stabilisation :



Stabilisation étroite (dans le gabarit) :

Stab. avec essieux au sol :



Stab. avec essieux relevés :

