



Performances

Hauteur de travail max.	26.38 m
Hauteur de plancher max.	24.38 m
Déport max.	15.90 m
Rotation de la tourelle (continue)	360 °
Pente admissible	5 °

Plate-forme

Largeur (A) x Longueur (A)	0.91 x 2.44 m
Capacité	453 kg
Utilisateurs	3 pers.
Rotation	180 °
Prise électrique	ND

Dimensions

Largeur (B)	2.48 m
Longueur nacelle repliée (E)	11.22 m
Hauteur (D)	2.97 m
Déport du contrepoids (C)	0.74 m
Empattement (F)	3.06 m
Poids de la machine à vide	17'023 kg
Pression au sol	5.30 kg/cm ²

Déplacement

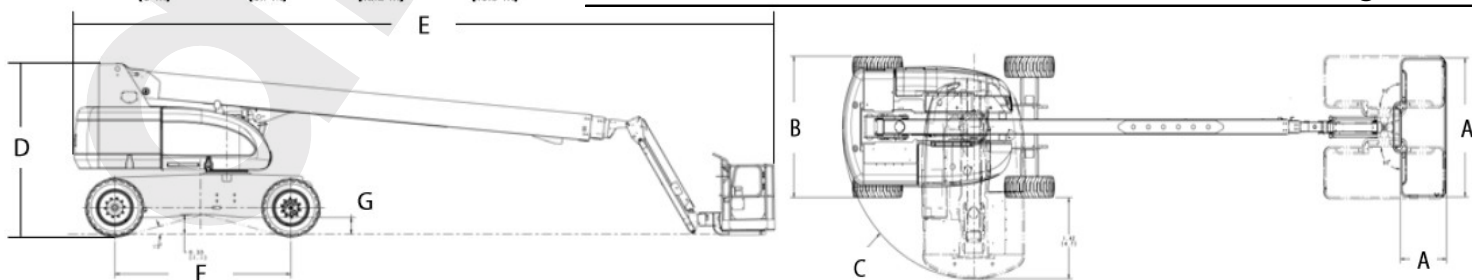
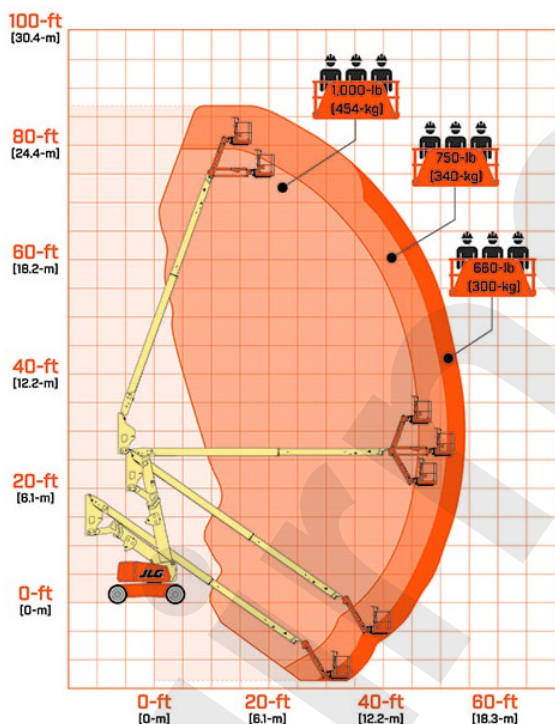
Roues	4x4
Garde au sol (G)	0.28 m
Vitesse de déplacement	4.83 km/h
Pente gravissable	45 %
Rayon de braquage (externe)	6.56 m

Motorisation

Thermique	Diesel
-----------	--------

Permis

Formation nacelle	Catégorie 3b
-------------------	--------------



14.02.22