



## Performances

Hauteur de travail max.	<b>43.15m</b>
Hauteur de plate-forme max.	<b>41.15m</b>
Charge utile max.	<b>454 kg</b>
Déport max.	<b>24.38 m</b>
Rotation de la tourelle (continue)	<b>360°</b>
Rotation de la nacelle	<b>180°</b>
Déplacement horizontal du JIB	<b>180°</b>
Pente franchissable	<b>45 %</b>

## Dimensions

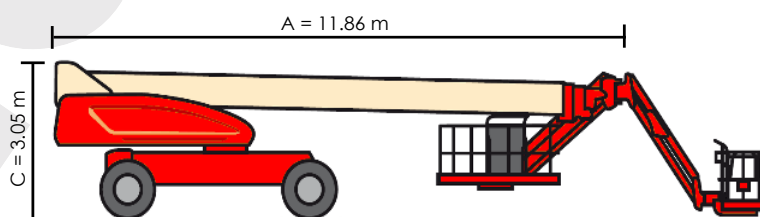
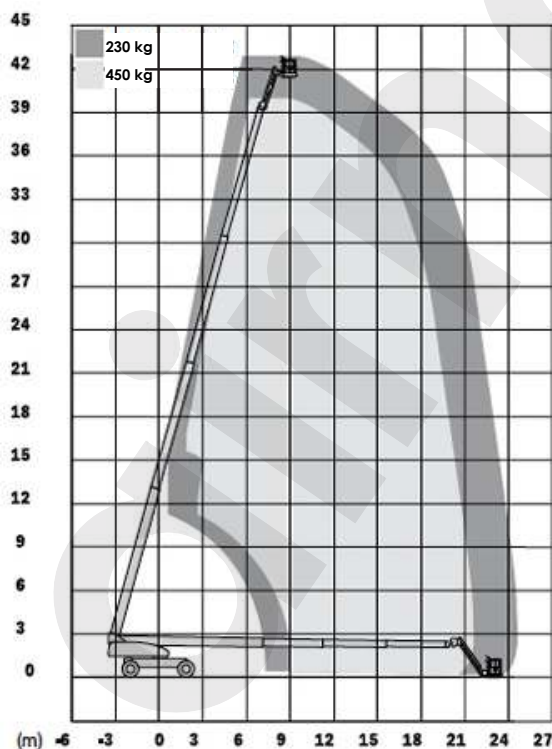
Dimensions de la plate-forme (larg. x long.)	<b>0.91 x 2.44 m</b>
Longueur de la machine (A)	<b>11.86 m</b>
Largeur de la machine	
- avec essieux rétractés	<b>2.50 m</b>
- avec essieux déployés	<b>3.80 m</b>
Hauteur de la machine repliée (C)	<b>3.05 m</b>

## Poids

Poids de la machine	<b>20'411 kg</b>
Pression au sol max.	<b>7.52 kg/cm<sup>2</sup></b>

## Motorisation

Diesel	
Motricité	<b>4 x 4</b>



15.04.2020